

DÉMOLITIONS PHENIX



Démarche environnementale :

Charte Chantier Vert – Recyclage et Réemploi



Notre démarche environnementale s'inscrit dans une logique de responsabilité écologique et environnementale. Nous visons à réduire l'empreinte carbone et l'impact environnemental de nos chantiers tout en promouvant des pratiques de recyclage, de réemploi et de réduction des consommations de ressources. Cette charte reflète nos engagements concrets que nous vous présentons, pour que vous ayez un aperçu de notre travail et de notre savoir-faire.

1. Objectifs Environnementaux

Les chantiers de construction ou de démolition génèrent naturellement des impacts environnementaux significatifs. Nous tant que société spécialisée dans le curage et la démolition depuis plusieurs décennies sommes pleinement conscients et visons à **réduire ces impacts** par une approche proactive. Concrètement, nos objectifs se déclinent ainsi :

1.1 Valorisation des matériaux existants :

Au lieu de considérer les matériaux démolis comme des déchets, nous étudions la possibilité de les réemployer dans d'autres projets ou de les recycler en matières premières. Par exemple, les gravats issus de démolitions peuvent être concassés et utilisés en sous-couches pour des travaux routiers.

DEMOLITIONS PHENIX

128 Rue la Boetie
75008 PARIS

RELEVÉ HEBDOMADAIRE DES COMPTEURS

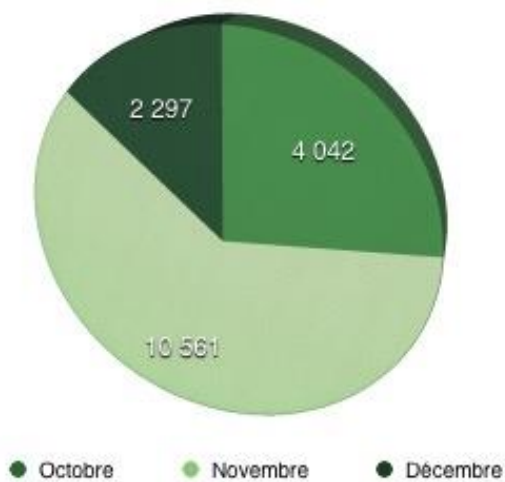
Electricité			
Date de relevé	Poste	Index	Consommation (kwh)
28-sept.2018	base vie	53042	
3-oct.2018	Coffret étage 2	5911	
3-oct.2018	Coffret étage 5	55067	
3-oct.2018	Coffret étage 7	71315	
5-oct.2018	base vie	53901	859
5-oct.2018	Coffret étage 2	5922	11
5-oct.2018	Coffret étage 5		
5-oct.2018	Coffret étage 7		
12-oct.2018	base vie	54031	130
12-oct.2018	Coffret étage 2	5949	27
12-oct.2018	Coffret étage 5		
12-oct.2018	Coffret étage 7		
19-oct.2018	base vie	55019	988
19-oct.2018	Coffret étage 2	5974	25
19-oct.2018	Coffret étage 5		
19-oct.2018	Coffret étage 7		
26-oct.2018	base vie	56981	1962
26-oct.2018	Coffret étage 2	5999	25
26-oct.2018	Coffret étage 5	55071	4
26-oct.2018	Coffret étage 7	71326	11
TOTAL CONSOMMATION OCTOBRE			4042
2-nov.2018	base vie	57969	988
2-nov.2018	Coffret étage 2	6001	90
2-nov.2018	Coffret étage 5	55341	270
2-nov.2018	Coffret étage 7	71481	155
9-nov.2018	base vie	59667	1698
9-nov.2018	Coffret étage 2	6017	95
9-nov.2018	Coffret étage 5	55675	334
9-nov.2018	Coffret étage 7	71582	101
16-nov.2018	base vie	61617	1950
16-nov.2018	Coffret étage 2	6098	149
16-nov.2018	Coffret étage 5	55697	22
16-nov.2018	Coffret étage 7	71835	253
23-nov.2018	base vie	64279	2662
23-nov.2018	Coffret étage 2	6148	174
23-nov.2018	Coffret étage 5	55699	2
23-nov.2018	Coffret étage 7	72149	314
30-nov.2018	base vie	65342	1063
30-nov.2018	Coffret étage 2	6214	66
30-nov.2018	Coffret étage 5	55700	1
30-nov.2018	Coffret étage 7	72323	174
TOTAL CONSOMMATION NOVEMBRE			10561

1.2 Réduction de la consommation énergétique :

Nos équipes sont sensibilisées à la gestion raisonnée des consommations d'énergie sur le chantier. Nous mettons en place des systèmes d'éclairage basse consommation et des affichages. Nous effectuons aussi un suivi de consommation sous demande de l'eau et de l'électricité dont voici quelques exemples ci-dessous :

7-déc.2018	base vie	66385	1043
7-déc.2018	Coffret étage 2	6331	117
7-déc.2018	Coffret étage 5	55704	4
7-déc.2018	Coffret étage 7	72501	178
14-déc.2018	base vie	66492	107
14-déc.2018	Coffret étage 2	6669	338
14-déc.2018	Coffret étage 5	55704	0
14-déc.2018	Coffret étage 7	72564	63
20-déc.2018	base vie	66542	50
20-déc.2018	Coffret étage 2	6916	247
20-déc.2018	Coffret étage 5	55704	0
20-déc.2018	Coffret étage 7	72714	150
TOTAL CONSOMMATION DECEMBRE			2297

CONSOMMATION ELECTRIQUE
PAR MOIS (KWH)



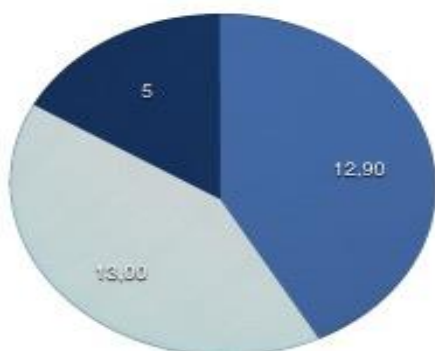
DEMOLITIONS PHENIX

128 Rue la Boetie
75008 PARIS

RELEVÉ HEBDOMADAIRE DES COMPTEURS

Eau			
Date de relevé	Poste	Relevé de compteur (m3)	Consommation (m3)
28-sept.2018	eau base vie toilette 1	25	0
28-sept.2018	eau base vie toilette 2	1448	0
28-sept.2018	eau base vie douche	6200	0
5-oct.2018	eau base vie toilette 1	25,4	0,4
5-oct.2018	eau base vie toilette 2	1452	4,0
5-oct.2018	eau base vie douche	6201,1	1,1
12-oct.2018	eau base vie toilette 1	25,5	0,1
12-oct.2018	eau base vie toilette 2	1454	2,0
12-oct.2018	eau base vie douche	6201,6	0,5
19-oct.2018	eau base vie toilette 1	25,7	0,2
19-oct.2018	eau base vie toilette 2	1456	2,0
19-oct.2018	eau base vie douche	6201,8	0,2
26-oct.2018	eau base vie toilette 1	25,9	0,2
26-oct.2018	eau base vie toilette 2	1458	2,0
26-oct.2018	eau base vie douche	6202	0,2
CONSOMMATION TOTAL OCTOBRE			12,9
2-nov.2018	eau base vie toilette 1	25,9	0,0
2-nov.2018	eau base vie toilette 2	1460	2,0
2-nov.2018	eau base vie douche	6204	2,0
9-nov.2018	eau base vie toilette 2	1462	2,0
16-nov.2018	eau base vie toilette 2	1464	2,0
23-nov.2018	eau base vie toilette 2	1466	2,0
30-nov.2018	eau base vie toilette 2	1469	3,0
CONSOMMATION TOTAL NOVEMBRE			13,0
20-déc.2018	eau base vie toilette 2	1474	5,0
CONSOMMATION TOTAL NOVEMBRE			5,0

CONSOMMATION D'EAU PAR MOIS (M3)



● Octobre ● Novembre ● Décembre

1.3 Minimisation des nuisances pour les riverains :

Cela inclut des actions spécifiques comme des mesures pour prévenir la dispersion de poussières (arrosage des sols, brumisateurs). Nous maintenons également des zones de chantier propres et visuellement acceptables par des nettoyages réguliers des accès et de la voirie environnante. Des horaires spécifiques de travaux bruyants peuvent être mis en place selon la demande.

1.4 Réduction des déchets à la source :

En amont de chaque projet, nous évaluons les matériaux qui peuvent être réemployés sur le chantier ou recyclés pour d'autres projets. Nous mettons en place des collaborations avec des plateformes telles que Cycle Up ou Backacia pour maximiser le réemploi des matériaux qui sera détaillé dans les pages suivantes.

2. Gestion des Déchets

La gestion des déchets est au cœur de notre démarche environnementale. Nous adoptons des **méthodes rigoureuses** pour trier, recycler et réemployer autant que possible les matériaux issus de nos travaux.

2.1 Tri sélectif :

Dès le début du chantier, nous mettons en place un tri des déchets à la source. Chaque catégorie de déchets a son propre circuit. Par exemple, les déchets inertes (béton, céramique) sont réutilisés pour le remblai, tandis que les métaux sont envoyés dans des centres de tri spécialisés pour être fondus et réintégrés dans de nouvelles chaînes de production. Les matériaux tels que le bois non contaminé sont également triés et peuvent être réemployés directement sur d'autres chantiers ou envoyés dans des installations de recyclage.

2.2- Bennes dédiées et évacuation :

Sur nos chantiers, plusieurs bennes sont mises à disposition et clairement identifiées par type de déchets (inertes, bois, métaux, verre, déchets industriels banals). Par exemple, sur un chantier de démolition, une benne pour la ferraille sera utilisée pour collecter les structures métalliques, tandis que les déchets bois seront stockés dans une autre benne pour une valorisation spécifique.

Pour les déchets non dangereux (DIB)	
Pour les déchets bois	
Pour les cartons	
Pour les emballages	
Pour le plâtre	
Pour les déchets Inertes/Gravats	
Pour les déchets verres	
Pour les déchets dangereux	
Pour les Métaux (Câbles et Cuivre, Aluminium et Ferrailles)	


Une fois une benne remplie, elle est immédiatement évacuée vers un centre de tri agréé, sélectionné pour sa proximité et ses taux de revalorisation mais aussi afin de réduire les émissions de CO2 liées au transport. Elle est ensuite remplacée par une benne vide, garantissant un flux continu sans interruption ainsi qu'un chantier ordonné. Un camion dédié assure la rotation des bennes. Les ouvriers sont informés en temps réel du type de benne en place.

Tous les déchets sont dirigés vers des centres de tri agréés pour garantir leur valorisation optimale. Ces centres fournissent des bordereaux de suivi des déchets, qui sont ensuite transmis à la maîtrise d'œuvre pour assurer une traçabilité complète. Parmi les centres de tri avec lesquels nous collaborons, **LUXO BENNES** se distingue par ses excellents taux de revalorisation :

Matière Collectées	%Valo.Matière	Exutoire	Devenir
INERTES	100%	ECT / REP VEOLIA	Réaménagement carrières et pistes
BETON	100%	YPREMA / CLAMENS	Utilisé en technique routière
BOIS	100%	SEV / VEOLIA	Transformé en panneaux de particule
PVC	100%	VEKA	Transformé en granulés de PVC recyclés
PLATRE	100%	PARI PLATRE	Réutilisé en plâtre
EMBALLAGE CARTON	100%	SOLARZ	Valorisé ou Recyclé en Matières Premières Secondaires (MPS) qui serviront à reproduire du carton
FER ET ACIER	98%	LUSOFER	Réutilisation en ferreux
REFUS DE TRI	>75%	REP VEOLIA / SEMAVERT	Valorisation en Biogaz

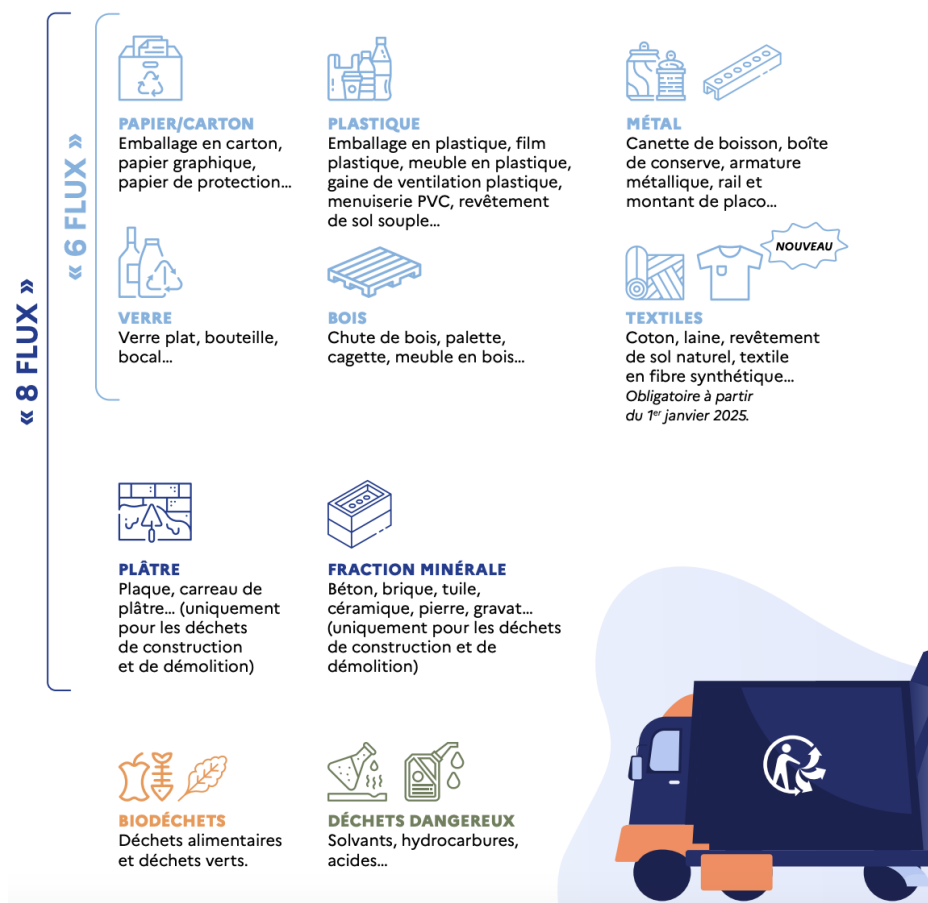
% Valorisation

91%



Gestion des flux de déchets : obligation des 8 flux depuis 2024

Depuis le 1er janvier 2024, la réglementation impose la gestion des 8 flux de déchets pour les professionnels du BTP. En tant que spécialistes de la démolition, nous trions et gérons les matériaux de manière à respecter ces exigences. Les 8 flux obligatoires à séparer sont les suivants :



Cette gestion permet de trier à la source et de diriger chaque type de déchet vers des filières agréées pour leur valorisation, garantissant ainsi le respect des normes environnementales et une réutilisation maximale des matériaux issus de la démolition.

2.3 Suivi et traçabilité :

Tous les déchets sont accompagnés de Bordereaux de Suivi des Déchets (BSD), qui garantissent une traçabilité complète du moment où les déchets quittent le chantier jusqu'à leur arrivée dans les centres de tri ou de traitement.

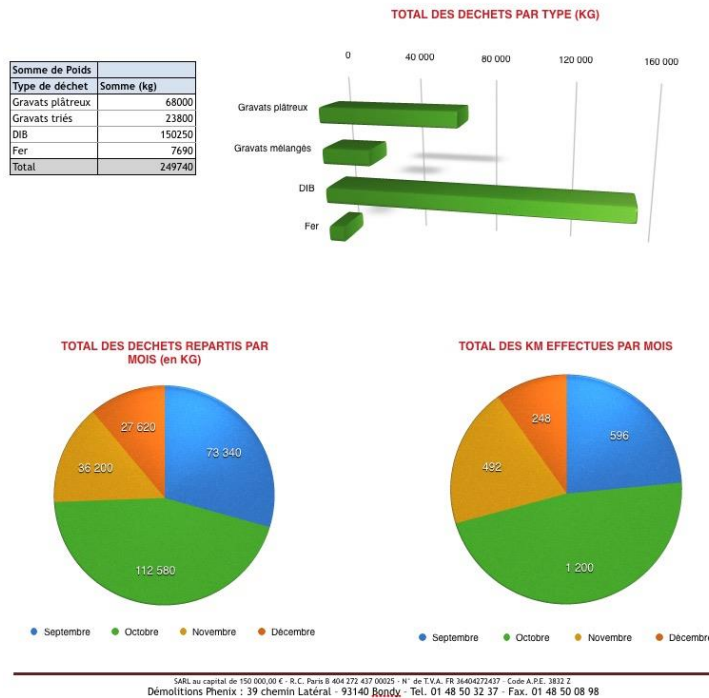
Nous transmettons ces documents à la maîtrise d'œuvre, accompagnés de rapports réguliers détaillant les volumes de déchets traités, les taux de valorisation, et les actions entreprises pour réduire l'empreinte carbone.

Exemple de tableau de suivi des BSD :

DEMOLITIONS PHENIX

TABLEAU DES BSD : 128 Rue de la Boetie PARIS

Déchets issus du chantier								
Numéro du bon	Type de déchet	Filière	Date	Poids	Revalorisation	Poids revalorisé	KM effectué air	CO2 (g/trajet)
9182232	DIB	LUXO BENNES	15-sept.-2018	960	86 %	826	20	4860
9182231	DIB	LUXO BENNES	15-sept.-2018	2060	86 %	1772	20	4860
4828367	GRAVATS PLATREUX	CEMEX	17-sept.-2018	1800	70 %	1260	12	2916
4828439	GRAVATS PLATREUX	CEMEX	17-sept.-2018	2000	70 %	1400	12	2916
4828515	GRAVATS PLATREUX	CEMEX	18-sept.-2018	2100	70 %	1470	12	2916
4828655	GRAVATS PLATREUX	CEMEX	18-sept.-2018	2000	70 %	1400	12	2916
4828800	GRAVATS PLATREUX	CEMEX	19-sept.-2018	2100	70 %	1470	12	2916
4828722	GRAVATS TRIES	CEMEX	19-sept.-2018	1800	70 %	1260	12	2916
48882	FER	COSTELLA	19-sept.-2018	780	100 %	780	22	5346
9182743	DIB	LUXO BENNES	19-sept.-2018	3040	86 %	2614	20	4860
4828871	GRAVATS PLATREUX	CEMEX	20-sept.-2018	2000	70 %	1400	12	2916
4828920	GRAVATS PLATREUX	CEMEX	20-sept.-2018	2600	70 %	1820	12	2916
4828962	GRAVATS PLATREUX	CEMEX	20-sept.-2018	1800	70 %	1260	12	2916
9182974	DIB	LUXO BENNES	20-sept.-2018	4140	86 %	3560	20	4860
4829073	GRAVATS PLATREUX	CEMEX	21-sept.-2018	2400	70 %	1680	12	2916
4829040	GRAVATS TRIES	CEMEX	21-sept.-2018	2100	70 %	1470	12	2916
4829086	GRAVATS PLATREUX	CEMEX	21-sept.-2018	2300	70 %	1610	12	2916
48920	FER	COSTELLA	21-sept.-2018	560	100 %	560	22	5346
4829208	GRAVATS TRIES	CEMEX	24-sept.-2018	1100	70 %	770	12	2916
4829176	GRAVATS PLATREUX	CEMEX	24-sept.-2018	1600	70 %	1120	12	2916
4829221	GRAVATS PLATREUX	CEMEX	24-sept.-2018	1900	70 %	1330	12	2916
4829264	GRAVATS PLATREUX	CEMEX	24-sept.-2018	1800	70 %	1260	12	2916
48937	FER	COSTELLA	24-sept.-2018	580	100 %	580	22	5346
4829328	GRAVATS PLATREUX	CEMEX	25-sept.-2018	2100	70 %	1470	12	2916
4829379	GRAVATS PLATREUX	CEMEX	25-sept.-2018	1500	70 %	1050	12	2916
9183836	DIB	LUXO BENNES	25-sept.-2018	1660	86 %	1428	20	4860
4829481	GRAVATS PLATREUX	CEMEX	26-sept.-2018	2200	70 %	1540	12	2916
4829520	GRAVATS TRIES	CEMEX	26-sept.-2018	1500	70 %	1050	12	2916
48982	FER	COSTELLA	26-sept.-2018	1000	100 %	1000	22	5346
48986	FER	COSTELLA	26-sept.-2018	460	100 %	460	22	5346
9183882	DIB	LUXO BENNES	26-sept.-2018	4640	86 %	3990	20	4860
4829688	GRAVATS TRIES	CEMEX	27-sept.-2018	2200	70 %	1540	12	2916
4829635	GRAVATS PLATREUX	CEMEX	27-sept.-2018	1400	70 %	980	12	2916
9184135	DIB	LUXO BENNES	27-sept.-2018	3100	86 %	2666	20	4860
4829656	GRAVATS PLATREUX	CEMEX	28-sept.-2018	1600	70 %	1120	12	2916
4829821	GRAVATS PLATREUX	CEMEX	28-sept.-2018	1200	70 %	840	12	2916
4829894	GRAVATS PLATREUX	CEMEX	28-sept.-2018	1400	70 %	980	12	2916
4829846	GRAVATS PLATREUX	CEMEX	28-sept.-2018	1400	70 %	980	12	2916
4829797	GRAVATS TRIES	CEMEX	28-sept.-2018	1600	70 %	1120	12	2916
49025	FER	COSTELLA	28-sept.-2018	860	100 %	860	22	5346
TOTAL MOIS DE SEPTEMBRE				73340	76 %	55746	596	144828



Dans le cadre de notre activité de démolition, nous avons déjà mis en place une méthodologie rigoureuse avec des centres de tri performants et une valorisation optimale des matériaux, tout en assurant nous-mêmes le transport avec notre propre flotte de camions. Toutefois, nous tenons à vous informer que nous collaborons aussi avec Valobat, ce qui représente un atout supplémentaire.

*Valobat est une **éco-organisme agréé par l'État** en France, dédié à la gestion des déchets issus du secteur du bâtiment. Sa mission principale est d'assurer la collecte, le tri, le recyclage et la valorisation des matériaux de construction en fin de vie, dans le cadre de la **Responsabilité Élargie des Producteurs (REP)**.*

*Valobat a été créé pour répondre aux obligations légales imposées par la **loi Anti-Gaspillage pour une Économie Circulaire (AGEC)** de 2020, qui vise à promouvoir un meilleur traitement des déchets et à réduire leur impact environnemental. Cette loi a étendu la REP à plusieurs secteurs, dont celui de la construction, pour inciter les entreprises productrices à mieux gérer les produits en fin de vie.*

Valobat travaille avec les fabricants, les distributeurs, les entreprises de construction et de démolition pour mettre en place un réseau de points de collecte, assurer le recyclage et la valorisation des matériaux comme le bois, le plastique, le verre, les métaux, ou encore le béton.

En effet, Valobat nous permet de bénéficier de filières de recyclage encore plus spécialisées et certifiées, garantissant une valorisation encore plus poussée des matériaux, notamment pour les flux spécifiques ou plus complexes. Cela renforce notre engagement environnemental, réduit davantage notre empreinte carbone en optimisant le recyclage, et assure une conformité totale avec la réglementation en matière de responsabilité élargie des producteurs (REP). Cela nous permet donc de maximiser nos efforts, en ajoutant une dimension supplémentaire à notre démarche de gestion durable des déchets.

3. Réemploi des Matériaux

Nous favorisons activement le réemploi des matériaux issus des démolitions ou curages. Ce processus implique une **dépose sélective minutieuse** afin de préserver les éléments pouvant être réutilisés.

3.1 : Méthodologie de réemploi :

Avant le début des opérations de curage, nous organiserons un rendez-vous sur site pour effectuer un repérage et marquer les matériaux et meubles destinés au réemploi via des plateformes spécialisées.

Cette étape est essentielle, car le réemploi doit être anticipé en amont des travaux pour optimiser son succès. Votre interlocutrice principale pour ce processus sera Karen Lisik.

Nous tenons à garantir une transparence totale dans notre démarche. Toutefois, il est important de noter que la revente des matériaux pour réemploi dépend de l'offre et de la demande au moment de leur mise en ligne, mais aussi leur état, ce qui peut influencer la réussite de la revente. Dans tous les cas, nous privilégions des solutions alternatives pour limiter au maximum la mise en décharge, comme détaillé ci-après.

En cas d'impossibilité de réemploi immédiat sur site, nous pouvons proposer deux options de réemploi ex-situ :

- Mise en ligne des matériaux sur des plateformes spécialisées telles que BACKACIA ou CYCLE-UP, avec lesquelles nous avons des comptes dédiés et des interlocuteurs privilégiés. Les éléments seront photographiés, mis en ligne, et récupérés sur place par les acheteurs, réduisant ainsi les émissions de CO2 en évitant le transport.
- Stockage des matériaux dans notre entrepôt couvert de 2 000 m² à Bondy. Les matériaux seront ensuite mis en ligne depuis notre dépôt, où ils pourront être récupérés directement par les acheteurs.

Si un transport est nécessaire, nous nous engageons à gérer le déplacement des matériaux avec soin, en veillant à leur stockage à l'abri des intempéries pour garantir leur qualité jusqu'à la revente. L'intégralité du processus de réemploi sera suivie par Karen Lisik, assurant ainsi une coordination fluide et efficace.

3.2 Partenariats spécialisés :

Nous collaborons avec des plateformes telles que Cycle Up et Backacia pour identifier et réemployer divers matériaux ou encore Valdélia.

Nous avons des interlocutrices attirées sur ces plates-formes, ce qui nous permet une meilleure communication et réception de nos demandes sur le réemploi.

Qui sommes-nous ?

Cycle Up, la solution globale pour le réemploi des matériaux

Pour embarquer l'ensemble de l'industrie immobilière, nous associons les ressources, les acteurs et les solutions opérationnelles dans un espace de projet unique. Cycle Up est la réponse globale pour valoriser les bénéfices du réemploi dans les certifications environnementales et climatiques.

Nos convictions

Il s'agit de mettre l'ingénierie au cœur du cycle des matériaux pour optimiser leur usage, leur traitement, leur réutilisation et leur valorisation de manière à diminuer la production de déchets. Le projet de Cycle Up, dans la mesure où il ambitionne de développer de nouvelles connaissances et aptitudes en vue de mettre au point de nouveaux produits (produits up-cyclés) et services (création d'une filière industrielle nouvelle de la valorisation matière) présente un fort caractère innovant, digne d'une innovation industrielle : faire coopérer des acteurs dans le champ de l'économie circulaire dans le but de développer une approche bas carbone locale et pragmatique pour un immobilier sobre en ressources naturelles.

[RETOUR AUX SERVICES](#)


Accompagnement au réemploi



Service client

L'équipe Cycle Up est à votre disposition pour concevoir des missions « sur-mesure » et accompagner vos projets à chacune de leurs étapes. Pour recevoir une offre dédiée et en savoir plus sur nos modes d'interventions, n'hésitez pas à nous contacter. Si vous souhaitez mobiliser un partenaire de Cycle Up, nous assurerons la mise en relation.

 01.44.07.67.38

 service-client@cycle-up.fr

Parce que toutes les situations sont différentes, nous proposons d'aller plus loin que l'audit. Pendant la phase d'étude, nous pouvons suivre et assurer l'atteinte des objectifs à chaque phase. À cette fin, nous identifions des lots et matériaux de réemploi, évaluons les opportunités de réemploi tout au long des études. Le chantier est le lieu de mise en œuvre physique de la matière. Pendant les travaux, nous pouvons accompagner l'ensemble des acteurs.

Programmation

Intégrer le réemploi dès le programme

Diagnostic ressources

Identifier le potentiel d'un projet

Pièces contractuelles

Accompagner à la rédaction des pièces contractuelles pour s'assurer de l'intégration du réemploi

Suivi et pilotage

Suivi des objectifs du programme de réemploi

Etude de faisabilité

Réaliser une étude approfondie en vue du réemploi de certains matériaux identifiés

Accompagnement des acteurs

Accompagner les acteurs dans les étapes de dépose et de pose

REX et bilan réemploi

Mesurer les impacts et capitaliser sur le projet

[Une offre sur mesure](#)

[Catalogue de formations](#)

Tableau de bord

CRÉER UN NOUVEAU PROJET

Gérez vos projets depuis cette page (modification, archivage et suppression).
Pour gérer les annonces associées aux projets, cliquez sur le projet concerné.

Rechercher dans mes projets existants (nom, ville, pays, référence du contrat)

Projet(s) existant(s) >	Localisation	Type	Date de création >	Nb d'annonces	Etat	
Fauteuils strapon...	39 Chemin Lateral Bondy France	Vente classique	06/11/23	1	Publié	MODIFIER ...
Chaises	39 Chemin Lateral Bondy France	Vente classique	26/04/22	4	Publié	MODIFIER ...
Paris 9	Rue Talbot Paris 9 E Arrondissement France	Vente classique	30/03/22	1	Publié	MODIFIER ...
Banquettes	Courbevoie Courbevoie France	Vente classique	12/09/18	1	Publié	MODIFIER ...

Exemple de bon de commande backacia :



Bon de retrait

Commande n°5311

Bonjour,

Félicitations, votre commande sur www.backacia.com a bien été validée ! Vous trouverez ci-contre le récapitulatif de votre commande ainsi que les conditions d'accès et de récupération sur site.

Contact acheteur*:

g [redacted]@ [redacted]

Contact vendeur:

[redacted]
Karen LISIK 07.76.78.13.98

Créneau de retrait:

Sur RDV, à définir avec le vendeur
Se munir des EPI (gants, casque, gilet, chaussures de sécurité)

Adresse de retrait:

[redacted]

Date de récupération:

du 13/07 au 27/08/2023

* Une pièce d'identité vous sera demandée.

Conditions particulières de récupération

Chargé de la dépose: le vendeur
Chargé de la manutention*: le vendeur
Contrainte d'accès chantier: sur RDV uniquement
Localisation des produits: RDC

* Manutention depuis le lieu de stockage du produit jusqu'au véhicule du reprenneur.

Tout retrait effectif de produit vaut acceptation de conformité du dit produit. Aucun retour ni remboursement ne pourra être réalisé une fois le produit retiré. Tout doute ou contestation quant à la conformité du produit (quantité, qualité, compatibilité) devra faire l'objet d'une prise de contact auprès de BACKACIA.

Récapitulatif de votre commande

9 x Panneaux de laine de verre épaisseur 10cm

En cas de problème n'hésitez pas à contacter Backacia [redacted]@backacia.com.



Bon de retrait

Commande n°5315

Bonjour,

Félicitations, votre commande sur www.backacia.com a bien été validée ! Vous trouverez ci-contre le récapitulatif de votre commande ainsi que les conditions d'accès et de récupération sur site.

Contact acheteur*:

to [REDACTED] 06 [REDACTED]

Contact vendeur:

Karen LISIK 07 76 78 13 98

Créneau de retrait:

Sur RDV, à définir avec le vendeur

Adresse de retrait:

[REDACTED]

Date de récupération:

du 15/07 au 31/07/2023

* Une pièce d'identité vous sera demandée.

Récapitulatif de votre commande

1 x Étagère inox 4 niveaux 118x57x170cm

1 x Table inox avec dossier 265x80x86cm

1 x Étagère métallique 4 niveaux sur roulettes 86 x 70 x 170 cm

1 x Table inox 200x100x90cm



Conditions particulières de récupération

Chargé de la dépose: Le vendeur

Chargé de la manutention*:

L'acheteur

Contrainte d'accès chantier:

sur RDV uniquement

Localisation des produits: RDC

* Manutention depuis le lieu de stockage du produit jusqu'au véhicule du preneur.

Tout retrait effectif de produit vaut acceptation de conformité du dit produit. Aucun retour ni remboursement ne pourra être réalisé une fois le produit retiré. Tout doute ou contestation quant à la conformité du produit (quantité, qualité, complétude) devra faire l'objet d'une prise de contact auprès de BACKACIA.

En cas de problème n'hésitez pas à contacter Backacia [REDACTED] @backacia.com.



Bon de retrait

Commande n°5318

Bonjour,

Félicitations, votre commande sur www.backacia.com a bien été validée ! Vous trouverez ci-contre le récapitulatif de votre commande ainsi que les conditions d'accès et de récupération sur site.

Contact acheteur*:

mn [REDACTED].fr/ 07 [REDACTED]

Contact vendeur:

Karen LISIK 07.76.78.13.98

Créneau de retrait:

Sur RDV, à définir avec le vendeur

Adresse de retrait:

[REDACTED]

Date de récupération:

du 13/07 au 31/07/2023

* Une pièce d'identité vous sera demandée.

Récapitulatif de votre commande

**1 x Armoire réfrigérée inox double porte
LINEA 4**



Conditions particulières de récupération

Chargé de la dépose: le vendeur

Chargé de la manutention*: l'acheteur

Contrainte d'accès chantier: sur RDV uniquement

Localisation des produits: RDC

* Manutention depuis le lieu de stockage du produit jusqu'au véhicule du reprenneur.

Tout retrait effectif de produit vaut acceptation de conformité du dit produit. Aucun retour ni remboursement ne pourra être réalisé une fois le produit retiré. Tout doute ou contestation quant à la conformité du produit (quantité, qualité, complétude) devra faire l'objet d'une prise de contact auprès de BACKACIA.

En cas de problème n'hésitez pas à contacter Backacia [REDACTED]@backacia.com.



Bon de retrait

Commande n°5365

Bonjour,

Félicitations, votre commande sur www.backacia.com a bien été validée ! Vous trouverez ci-contre le récapitulatif de votre commande ainsi que les conditions d'accès et de récupération sur site.

Contact acheteur*:

H [REDACTED].COM

06 [REDACTED]

Contact vendeur:

Karen Lisik
+33 7 76 78 13 98

DUDA Joseph 06.22.08.30.30

Créneau de retrait:

Sur RDV, à définir avec le vendeur

Adresse de retrait:

[REDACTED]

Date de récupération:

du 10/07 au 30/09/2023

Récapitulatif de votre commande

1 x Vasque sanitaire PMR



* Une pièce d'identité vous sera demandée.

Conditions particulières de récupération

Chargé de la dépose:

le vendeur

Chargé de la manutention*:

le vendeur

Contrainte d'accès
chantier:

sur RDV uniquement

Localisation des produits:

**Entrée par l'accès
LIVRAISON**

* Manutention depuis le lieu de stockage du produit jusqu'au véhicule du repeneur.

Tout retrait effectif de produit vaut acceptation de conformité du dit produit. Aucun retour ni remboursement ne pourra être réalisé une fois le produit retiré. Tout doute ou contestation quant à la conformité du produit (quantité, qualité, complétude) devra faire l'objet d'une prise de contact auprès de BACKACIA.

En cas de problème n'hésitez pas à contacter Backacia 07 [REDACTED]@backacia.com.



Bon de retrait

Commande n°5346

Bonjour,

Félicitations, votre commande sur www.backacia.com a bien été validée ! Vous trouverez ci-contre le récapitulatif de votre commande ainsi que les conditions d'accès et de récupération sur site.

Contact acheteur*:

mr [REDACTED] fr 07 [REDACTED]

Contact vendeur:

Albert Tanguy 07 69 92 88 66

Duda Joseph 06 22 08 30 30

Créneau de retrait:

Sur RDV, à définir avec le vendeur

Adresse de retrait:

[REDACTED]

Date de récupération:

du 13/07 au 16/08/2023

* Une pièce d'identité vous sera demandée.

Récapitulatif de votre commande

1 Fourneau à gaz professionnel avec 4 feux vifs et un four HOBART - Matériel professionnel



Conditions particulières de récupération

Chargé de la dépose:

le vendeur

Chargé de la manutention*:

le vendeur

Contrainte d'accès chantier:

sur RDV uniquement

Localisation des produits:

Chantier en cours

* Manutention depuis le lieu de stockage du produit jusqu'au véhicule du reprenneur.

Tout retrait effectif de produit vaut acceptation de conformité du dit produit. Aucun retour ni remboursement ne pourra être réalisé une fois le produit retiré. Tout doute ou contestation quant à la conformité du produit (quantité, qualité, complétude) devra faire l'objet d'une prise de contact auprès de BACKACIA.

En cas de problème n'hésitez pas à contacter Backacia [REDACTED].com.



Bon de Retrait - Commande Directe

Bonjour,

Félicitation, votre commande sur www.backacia.com a bien été validée ! Vous trouverez ci-contre le récapitulatif de votre commande ainsi que les conditions d'accès et de récupération sur site.

Contact acheteur* :

*Une pièce d'identité vous sera demandée.

cbn [REDACTED] 02 [REDACTED]

Contact vendeur :

Karen Lisik 07 76 78 13 98
Albert Tanguy 07 69 92 88 66
Duda Joseph 06 22 08 30 30

Créneau de retrait :

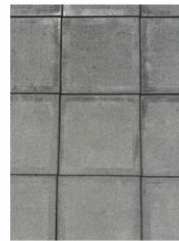
Sur RDV, avec le vendeur
Du lundi au vendredi de 9h à 11h30
& de 13H30 à 15H30

Adresse du site : [REDACTED]

Date limite de récupération : 05/08/2023

Récapitulatif de votre commande

60M2 de dalles béton référence 6851



Conditions particulières de récupération

Chargé de la dépose : Le chantier

1 TIRE PAL peut être proposé pour la manutention

Chargé de la manutention* : L'acheteur

Moyens de manutention disponibles : Prévoir votre matériel pour manutention et transport

Localisation des produits : Entrepôt RDC

Tout retrait effectif de produit vaut acceptation de conformité du dit produit. Aucun retour ni remboursement ne pourra être réalisé une fois le produit retiré. Tout doute ou contestation quant à la conformité du produit (quantité, qualité, complétude) devra faire l'objet d'une prise de contact auprès de BACKACIA qui engagera la procédure nécessaire. A ce titre une prise de photo et une justification des facteurs de non-conformité vous seront demandés.

En cas de problème n'hésitez pas à contacter Backacia – [REDACTED]@backacia.com

Nous prendrons le temps de proposer le matériel utilisable à des associations (avec l'accord du client) en cas de non-revente (au 75% de l'avancement du chantier). Les plates-formes CYCLE UP et BACKACIA restent néanmoins les plus forts potentiel pour ce genre de démarchage sur le réemploi.

Pour aller encore plus loin, nous vous proposons aussi de transférer les meubles abîmés en centre de traitement pour être valorisés énergétiquement ou recyclés par Valdélia qui est la seule entreprise de déchets d'éléments d'ameublement agréée en éco-organisme pour reprendre les DEA pro sur la période 2018-2023.

Les meubles sont démantelés, triés par matériaux puis retraités pour être ensuite transformés en Matières Premières Secondaires (MPS). A long terme, celles-ci assureront aux industriels un approvisionnement en MPS nationales, qui permettront à leur tour la création de nouveaux produits sur le territoire.

Leur site internet : <http://www.valdelia.org>



Ci-joint un exemple d'attestation

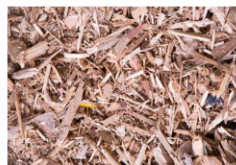
JUSTIFICATIF DE PRISE EN CHARGE

VOS MEUBLES ONT DE LA VALEUR

Dans une logique d'économie circulaire, avec Valdélia, vous contribuez à réduire les déchets des meubles professionnels usagés tout en favorisant le réemploi et la réutilisation du mobilier en fin de vie. Dans la filière de recyclage Valdélia, les déchets d'éléments d'ameublement professionnels sont valorisés :

- // 75% de taux de recyclage
- // 3% de réutilisation et de réemploi

Le service Valdélia, un réflexe gagnant.



DETAILS DE LA PRISE EN CHARGE

VALDELIA, éco-organisme agréé par le ministère de l'écologie pour la collecte, la réutilisation et le recyclage des Déchets d'Éléments d'Ameublement professionnels atteste de la prise en charge des DEA de la société :

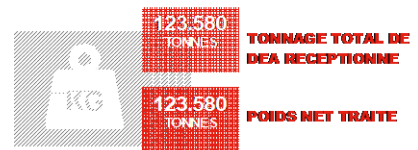
NOM DE LA SOCIÉTÉ : Démolitions Phenix
 ADRESSE : 9 Boulevard Romain Rolland
 92120 MONTROUGE (92)

COLLECTE ET TRAITEMENT

Les tonnages collectés par Revival - PARIS NORD OUEST ont été livrés au centre de traitement Plateforme DID Nanterre, Situé au : Avenue des Guillaumes
 92000 NANTERRE (92)

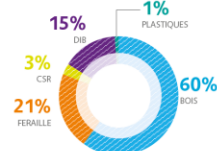
DETAILS DU RECYCLAGE

DATE DE RECEPTION : Du 26/06/2017 au 13/07/2017.



RR : Recyclage et récupération des métaux
 RS : Recyclage ou récupération d'autres matières inorganiques
 Données CO2 (kg/t) : 2091,0000
 *Données déclarées par le prestataire de collecte

Composition produits collectés



Valdélia
 11 rue Heinrich
 92100 Boulogne-Billancourt
 SAS au capital de 151 000 euros
 537 406 373 RCS Paris

éco-organisme
 agréé par le Ministère de l'Écologie,
 du Développement durable
 et de l'Énergie.

Tél : 01 46 05 97 60
contact@valdelia.org

Rendez-vous
 sur valdelia.org

Exemples d'objets de réemploi sur certains de nos chantiers :



Conformément à notre engagement environnemental, si les matériaux ne trouvent pas preneur via les plateformes CYCLE UP ou BACKACIA après 75 % d'avancement des travaux, nous les proposerons aux associations, en échange d'une attestation formelle, garantissant une redistribution transparente.

Cette approche assure une traçabilité complète et renforce notre engagement pour une démarche de réduction des déchets et de promotion de l'**économie circulaire**, en maximisant la valorisation des matériaux tout en minimisant l'impact environnemental.

Exemple d'attestation :

SASU ZO [REDACTED]
27 rue [REDACTED]
Tel : [REDACTED]
RCS 81 [REDACTED] – TVA FR 5 [REDACTED]

ATTESTATION DE RECUPERATION POUR REEMPLOI

Je soussigné l'entreprise SASU ZO [REDACTED] demeurant au 27 rue [REDACTED] Atteste avoir récupéré sur le chantier du 1 rue Jean [REDACTED]

Les matériaux/objets suivants :

20 tables rectangle avec piètement, 48 chaises métal doré avec assise et dossiers rouge

Afin de pouvoir réutiliser ceux-ci dans le but de donner une seconde vie à ces matériaux/objets et par la même occasion permettre à ce chantier la :

1- Réduction des déchets : Le réemploi permet de diminuer la quantité de déchets envoyés dans les décharges, contribuant ainsi à la préservation de l'environnement et à la réduction de la pollution.

2- Conservation des ressources naturelles : En réutilisant des objets ou des matériaux existants, on évite de puiser davantage dans les ressources naturelles pour en fabriquer de nouveaux, ce qui préserve les énergies et les matières premières.

3- Économie d'énergie et d'eau : La fabrication de nouveaux produits à partir de matières premières vierges nécessite généralement plus d'énergie et d'eau que le processus de réemploi.

4- Création d'emplois locaux : Le réemploi peut encourager le développement d'entreprises locales spécialisées dans la réparation, la remise en état ou la transformation d'objets usagés, ce qui génère des emplois au niveau communautaire.

5- Réduction de l'empreinte carbone : Moins de nouvelles productions signifie moins d'émissions de gaz à effet de serre associées à la fabrication et au transport de marchandises.

6- Préservation du patrimoine culturel : Certaines pièces anciennes, qu'elles soient des meubles, des vêtements ou des objets artisanaux, peuvent avoir une valeur culturelle ou historique. Leur réemploi permet de conserver cette richesse culturelle.

7- Accessibilité économique : L'achat d'articles réutilisés ou d'occasion peut être plus abordable pour certaines personnes, leur permettant ainsi d'accéder à des biens qu'elles ne pourraient pas se permettre s'ils étaient neufs.

Par cette attestation, je participe donc activement à tous ces points et permet au chantier d'être responsable et participer activement à une action concrète et significative pour protéger l'environnement, soutenir l'économie circulaire et contribuer à un avenir plus durable et responsable.
Pour faire valoir ce que de droit.

SIGNATURE DU RECUPERATEUR + TAMPON ET DATE :

28/07/2023

SASU ZO [REDACTED]
[REDACTED] 27, RUE [REDACTED]
Tel : [REDACTED] - GSM : [REDACTED]
RCS [REDACTED]



4. Pour aller plus loin

- **Affichage de sensibilisation** : Des affiches sont installées sur le chantier pour rappeler aux équipes l'importance d'une consommation raisonnée des ressources. Cela inclut des conseils pratiques tels que l'extinction des équipements électriques inutilisés en fin de journée ou la gestion optimisée de l'eau.





Économies d'énergies



CHANTIER PROPRE



JE FERME LA FENETRE QUAND LE CHAUFFAGE
FONCTIONNE

Pour plus d'information : rapprochez-vous de votre coordinateur environnemental sur le chantier



Économies d'eau



CHANTIER PROPRE



ETES-VOUS SUR D'AVOIR FERME LES ROBINETS ?

Pour plus d'information : rapprochez-vous de votre coordinateur environnemental sur le chantier

- **Réduction des poussières** : Nous utilisons des brumisateurs sur les zones poussiéreuses, en particulier lors des démolitions, pour éviter la dispersion des particules dans l'air. Cela est particulièrement important dans des zones urbaines denses où la qualité de l'air est déjà fragile.



- **Propreté** : Un chantier propre est un chantier bien accepté. Chaque jour, des équipes sont chargées du nettoyage des zones de travail, du balayage des accès, et de la propreté des camions pour éviter de salir la voirie.

Chaque membre du personnel est formé aux bonnes pratiques environnementales et à la gestion des déchets.

- **Homme Vert** : Nous désignons un responsable environnemental sur chaque chantier, surnommé « l'Homme Vert », qui s'assure du respect des normes environnementales (tri des déchets, réduction des consommations, propreté des lieux) et anime des sessions de

sensibilisation pour l'équipe.

- **Boîte aux lettres virtuelle** : Une boîte dédiée aux doléances et questions des riverains est mise en place afin de traiter rapidement leurs préoccupations. Un suivi rigoureux est assuré pour répondre à chaque sollicitation dans les meilleurs délais

Cette charte est la concrétisation de notre engagement pour des chantiers verts respectueux de l'environnement, du voisinage et des ressources naturelles. En intégrant des pratiques innovantes de recyclage et de réemploi, nous nous engageons à offrir à nos clients des chantiers à faible impact environnemental, tout en garantissant une efficacité opérationnelle exemplaire.

